

Le réseau national des Pôles et Clusters

De l'innovation au marché :
pour la croissance des PME en réseaux,
la vitalité et l'emploi des territoires

Animer Former Représenter Accompagner Promouvoir



**France
Clusters**

LES PÔLES ET CLUSTERS : INCUBATEURS NATURELS DES GROUPEMENTS D'ENTREPRISES

***Success stories de groupements d'entreprises emblématiques
Les "ETI" à la française***

DOSSIER DE PRESSE

Avril 2016

www.franceclusters.fr
04 78 54 67 09 / contact@franceclusters.fr



SOMMAIRE

PROPOSITION pour une politique énergétique de soutien de la croissance et de l'emploi dans les PME <i>Par Jean-Luc ANSEL, Président de France Clusters, Membre fondateur de Cosmétique Vallée</i>	Page 3
Contexte-enjeux : un émiettement de notre tissu économique	Page 4
Une réponse : les groupements d'entreprises, comme levier de croissance et de développement pour les PME	Page 4
Les pôles et clusters : incubateurs naturels pour la création de groupements d'entreprises	Page 4
Success stories de groupements d'entreprises emblématiques	Page 5 à 14
<ul style="list-style-type: none"> Le pôle Mont-Blanc Industries : Quatre groupements d'entreprises et un fonds d'investissement de 30 M€... les ETI à la française du Pôle performant à l'international ! Alfadir : un groupement d'entreprises en forme d'ETI ... 1.000 salariés, 1 M€ de capital... Le cluster "AIF" : crée le Groupement de PME "AXELIUM" pour répondre à un marché mondial en pleine croissance... Le « Pôle Lorrain de l'Ameublement Bois » - PLAB : crée le groupement "Alliance Manufactures de France – SAS" pour conquérir les grands marchés du luxe dans le monde... des clients en or... Alain Ducasse, Steve Jobs.... Le Cluster Eco-Energies : 26 groupements d'entreprises créés par le cluster, pour un CA cumulé de plus 2 milliard d'euros.... La solution pour renforcer le capital des groupements d'entreprises : accentuer les partenariats publics / privés » Numelink : Une voie vers la mise en marché de l'innovation..... les groupements d'entreprises boostés par Shake-iT Aingil, un groupement d'entreprises, créé par Mécabourg, pour diversifier l'offre de ses entreprises et conquérir de nouveaux marchés de croissance ! Les groupements d'entreprises de Néopolia : un modèle qui fait ses preuves tous les jours...les succès commerciaux sont là pour le confirmer.... Un modèle qui s'exporte en Île-de-France ! Mecanic Vallée : De la sous-traitance à la co-traitance... une voie de progrès qui passe par la constitution de groupements de PME solidement structurés ViaMéca : une usine à projets sources de mutualisation des ressources et de groupements d'entreprises 	Page 5 Page 6 Page 7 Page 8 Page 9 Page 10 Page 11 Page 12 Page 13 Page 14
Ils en parlent : Témoignage de chef d'entreprises, institutionnels, Clusters	Page 15
France Clusters présente : l'Opération « 1.000 groupements de PME - 2015-2017 »	Page 17
A propos des Pôles et clusters	Page 18
DOCUMENTATION / ANNEXE	Page 19

Retrouver aussi la synthèse du séminaire du 15 mars 2016 à Lyon
 Les pôles et clusters : Incubateurs naturels des groupements d'entreprises

[Voir la synthèse >>](#)

Vos contacts

Paul Robert

Mission "Groupements d'entreprises/ETI"
 +33(0)6 37 01 02 02 / paul.robert@franceclusters.fr

Véronique Durand

Communication, Presse
 +33(0)4 72 91 27 04 / veronique.durand@franceclusters.fr

PROPOSITION pour une politique énergétique de soutien de la croissance et de l'emploi dans les PME



Jean-Luc ANSEL
Président de France Clusters
Membre fondateur de Cosmétique Vallée

Le pack "Emploi – Compétitivité - Croissance" des PME

Les PME, au cours des 10 dernières années, ont créé 100.000 emplois selon le cabinet KPMG tandis que les grands groupes mènent une politique systématique de restructuration en direction des pays en bas coût de main d'œuvre, destructrice d'emplois. Dernier exemple en date Général Electric, acquéreur du pôle énergie d'Alstom qui supprime 6.500 emplois au grand dam de nos équipes d'ingénieurs et de chercheurs !

Il est à remarquer que les politiques en faveur de la croissance des entreprises et de la baisse du coût du travail bénéficient, en premier lieu, aux grands groupes, l'actualité récente en est un exemple crucial !

Notre proposition porte sur une politique résolument ciblée sur les PME et les TPE. Notons, à ce sujet, que le trop petit nombre d'ETI est l'arbre qui cache la forêt : en réalité sur 2,9 M. d'entreprises, 132.000 seulement sont des PME (Et 4600 des ETI)

L'axe majeur du pack "Emploi – Compétitivité - Croissance" vise l'accompagnement de la croissance des TPE pour qu'elles deviennent des PME. Une action énergique en faveur de la constitution de groupements d'entreprises devrait être entreprise sans délai. Les pôles de compétitivité et les clusters, incubateurs naturels de ces alliances stratégiques entre entreprises pourraient créer, à eux seuls, 1.000 groupements d'entreprises en moins de 5 ans.

A noter que certains de ces groupements d'entreprises sont devenus de véritables ETI (Le Groupement ALFADIR, par exemple, compte 1.000 salariés et dispose d'un capital de 1M €)

Le pack « Emploi – Compétitivité – Croissance » des PME

Avec une évolution des marchés vers une massification et une mondialisation croissantes, l'organisation des PME en groupements d'entreprises solidement structurés devient une impérieuse nécessité.

Les verrous

Les principaux verrous à lever portent sur:

- Masse critique des entreprises insuffisante pour rester dans la course
- Fermeture des marchés publics encore trop fréquente, aux petites entreprises et à leurs groupements
- Sous-capitalisation des groupements de PME. ce qui les disqualifie aux yeux des donneurs d'ordres
- Défaut de garantie de bonne fin des groupements d'entreprises
- Double exigences de certification et d'agrément des entreprises et du groupement
- Individualisme des chefs d'entreprises



Les leviers

Pour faire sauter les verrous et obtenir une croissance renouvelée de l'activité et de l'emploi dans les PME, nous proposons les mesures suivantes :

- Ingénierie d'accompagnement pour la création et la structuration des groupements d'entreprises
- Accompagnement à l'internationalisation des offres globales des Groupements d'entreprises
- Appui à l'assemblage des briques technologiques pour gagner des avantages compétitifs, notamment à l'export
- Création des instruments financiers adaptés à la consolidation du capital des alliances stratégiques
- Implication des Régions dans la formation et l'accompagnement des entreprises et de leurs pôles/clusters dans la création de groupements d'entreprises
- Formation des acheteurs publics : les groupements de PME, tournés naturellement vers l'innovation, sont en mesure d'apporter des réponses concrètes aux acheteurs publics confrontés aux obligations du nouveau code des marchés publics en matière d'innovation.

Contexte-enjeux : un émiettement de notre tissu économique

Crise économique, économie mondiale hyper concurrentielle, nos entreprises et nos territoires sont confrontés à des défis sans précédents.

Le morcellement de notre tissu économique, composé de très nombreuses petites entreprises, représente une faiblesse préoccupante, notamment à l'exportation. Comment, en effet, se présenter sur les marchés de croissance sans disposer de la masse critique nécessaire ?

Le nombre encore trop faible de nos ETI (4.700) comparé à l'Allemagne qui en compte presque 10.000, contribue à placer notre économie en position délicate en dépit des performances mondiales de nos champions nationaux.

Dans ce contexte, il devient urgent d'agir sur: la trop petite taille des entreprises, la pénurie de compétences et le manque de fonds propres des entreprises.

Pour faire face à cette situation, il nous faut mettre en place une véritable politique de regroupement de nos ressources et des PME sur les territoires dans des ensembles suffisamment structurés pour atteindre la taille critique, être en capacité de constituer une offre globale et innovante et de performer sur les marchés porteurs.

➔ **Les Groupements d'entreprises constituent de formidables leviers de croissance comme le démontrent les nombreuses initiatives et projets mis en place par les pôles de compétitivité et clusters français.**

Une réponse : les groupements d'entreprises, comme levier de croissance et de développement pour les PME

Dans un contexte économique encore morose et face à l'évolution de la demande mondiale et l'émergence rapide de nouveaux marchés de croissance, les entreprises ont de plus en plus besoin de se regrouper pour performer.

De ce point de vue, l'intégration à un Groupement s'impose comme une solution adaptée pour permettre aux entreprises d'obtenir des solutions efficaces de captation de marché :

- en atteignant la taille critique et la surface financière nécessaires ;
- en développant une offre complète et innovante...compétitive sur la totalité de la chaîne de valeur ;
- en associant les briques technologiques pour se démarquer de la concurrence et obtenir les avantages compétitifs décisifs ;
- en optimisant l'approche commerciale.....plus efficace et moins coûteuse, notamment à l'international.

➔ **Les Groupements d'entreprises sont une voie vers la constitution de véritables ETI et favorisent les opérations de fusion-acquisitions.**

Les pôles et clusters : incubateurs naturels de groupements d'entreprises

Les entreprises prennent appui sur les pôles de compétitivité et les clusters, incubateurs naturels des groupements d'entreprises, pour développer un tissu d'ETI à la française.

Les pôles et clusters : acteurs naturels des coopérations entre PME

Les pôles et clusters, par l'animation de leur réseau d'entreprises et de l'écosystème de l'innovation apportent naturellement à leurs membres une connaissance approfondie des métiers et des activités de leurs entreprises, la capacité à réaliser les assemblages de compétences pertinents, l'ingénierie nécessaire à la mise en place et à la réalisation des actions collectives.

Les entreprises organisées en pôles ou en clusters, s'inscrivent, par essence, dans une culture de coopération ouverte et dynamique. Ces entreprises partagent les mêmes démarches et sont soumises aux mêmes exigences des clients. Ainsi, une confiance préétablie entre membres du cluster permet d'aller plus rapidement et plus sereinement vers le montage de groupements. De plus, les pôles et clusters regroupent une diversité de métiers et de compétences propices à la constitution d'alliances stratégiques de PME. Enfin certains pôles et clusters comptent parmi leurs adhérents les grands comptes, donneurs d'ordres des PME également adhérentes ce qui permet la construction de groupements à l'export bénéfiques à l'ensemble des entreprises. De même la mutualisation des forces commerciales renforce l'impact des entreprises sur leur marché.

Success stories de groupements d'entreprises emblématiques

Le pôle Mont-Blanc Industries

Quatre groupements d'entreprises et un fonds d'investissement de 30 M€...
les ETI à la française du Pôle performant à l'international !



Mont-Blanc Industries

Diane DUBOIS, Déléguée à la Communication
06.30.06.35.89
diane.dubois@montblancindustries.com
www.montblancindustries.com

Mont-Blanc Industries est un Pôle de compétitivité pur PME, situé en Haute-Savoie, qui agit au cœur d'un écosystème dynamique en fédérant les compétences des partenaires technico-économiques du territoire pour accélérer la croissance des entreprises et les amener dans l'industrie du futur.



Chiffres clés

Groupe "Air Mont-Blanc" : création en 2011, 9 entreprises membres

Groupe "Mont-Blanc Médical Industries" : création en 2014, 11 entreprises membres



Success story Groupement d'entreprises

Air Mont-Blanc (réseau, pépinière, visibilité), a donné naissance à un GIE à 4 dans un but commercial (Mont-Blanc Aeronautics) et une SAS à 3 (Additech) pour développer la techno additive pour l'aéronautique

Dans le cadre d'Expansion 2020 avec le SNDEC :

Mont-Blanc Medical Industries, a donné naissance à un GIE Mont-Blanc Medical Group composé de 4 entreprises avec l'embauche d'un commercial

Groupe "Biens d'équipement" : cartographie de l'offre finalisée, positionnement marché en cours

Groupe "Auto" : en cours

Facteur clés de succès : la confiance

En savoir plus

- Pages web

<http://www.montblancindustries.com/accompagnement-des-entreprises/reseau-air-mont-blanc/>

<http://airmontblanc.com/>

<http://label.montblancindustries.com/fr/actualites/les-actus/additech-mont-blanc-la-filiale-de-fabrication-additive-de-3-labellises-du-pole>

<http://www.montblancindustries.com/accompagnement-des-entreprises/mont-blanc-medical-industries/>

- VIDEO : Mont-Blanc Médical Industries, un groupement d'entreprise marché qui repose sur une envie commune

<http://www.montblancindustries.com/videos/mont-blanc-medical-industries-groupement-dentreprises-marches/>



- Retrouvez les interventions de

Marie-José BARBOT, Gérante de la société ZYLIA TECH : Groupement d'entreprises Aéro/Pôle Mont-Blanc industries

et de Jean-Marc ANDRE, Directeur Général de Mont-Blanc Industries

dans les actes du séminaire du 15 mars 2015 à Lyon

http://franceclusters.fr/media/wysiwyg/files/20160405_ACTES-15%20mars.pdf

Success stories de groupements d'entreprises emblématiques

Alfadir

un groupement d'entreprises en forme d'ETI ... 1.000 salariés, 1 M€ de capital...



Alfadir

Benoît MARC, Chef d'entreprise,
Président du groupement d'entreprises capitalistique
ALFADIR
04 66 50 12 88
alfadir@alfadir.fr
www.alfadir.fr

Zoom sur la création d'un groupement capitalistique par un chef d'entreprise

ALFADIR est né de l'initiative de quelques TPE de se regrouper pour assurer leur pérennité. Après envisagé différentes possibilités de structure juridique, les fondateurs ont décidé de créer une SAS en 2005 afin de regrouper des ingénieries de petite taille dans le domaine de l'énergie thermique hydraulique notamment.

Le Groupement d'entreprises ALFADIR a été structuré à la manière d'une coopérative capitalistique s'appuyant sur la confiance de donneurs d'ordres d'envergure tels qu'Areva et EDF. Ces derniers ont incité leurs petits fournisseurs, dont ils souhaitaient soutenir l'activité, à se regrouper pour atteindre la taille critique nécessaire. A l'origine, les entreprises du groupement comptaient au maximum dix salariés et certaines ont aujourd'hui un effectif d'une centaine de salariés.

Alfadir, aujourd'hui ... un nouveau "business model"

Les entreprises qui, aujourd'hui, rejoignent la dizaine de membres actuels du groupement bénéficient du réseau commercial national d'ALFADIR et de son expérience en ingénierie dans le secteur de l'énergie.

L'augmentation de capital, en cours vise un **million d'euros**, entièrement autofinancés. ALFADIR compte **désormais un effectif de 600 salariés et devra franchir le seuil de 1 000 salariés pour atteindre la taille critique face à ses concurrents actuels. Il s'agit de créer une ETI de 1.000 salariés au capital d'un million d'Euros.**

La répartition des contrats entre les entreprises associées, est assurée par 12 responsables métiers chargés de coordonner les activités des entreprises au sein du Groupement.

La mission de Benoît MARC au sein d'ALFADIR a été d'amener des chefs d'entreprise habitués à un certain individualisme à travailler collectivement en surmontant notamment les problématiques de concurrence. Pour ce faire, il est passé du rôle de chef d'entreprise à celui d'animateur pour permettre au groupement de se positionner avantageusement dans les appels d'offres.

En savoir plus

- Retrouvez l'intervention de Benoît Marc dans la synthèse du séminaire du 15 mars 2015 à Lyon
http://franceclusters.fr/media/wysiwyg/files/20160405_ACTES-15%20mars.pdf
- VIDEO : Interview de Benoît Marc, Président du groupement d'entreprises capitalistique ALFADIR
http://www.dailymotion.com/video/x468pbd_groupements-d-entreprises-interview-de-benoit-marc-alfadir_news

Success stories de groupements d'entreprises emblématiques

Le cluster "AIF", crée le Groupement de PME "AXELIUM" pour répondre à un marché mondial en pleine croissance...



**Association des Industries Ferroviaires
Nord Pas de Calais – Picardie / AIF**
Héric MANUSSET, Directeur Général
06 89 37 39 27
h.manusset@aifonline.eu
www.aifonline.eu

AIF est un cluster reconnu « Grappe d'entreprises » qui regroupe plus d'une centaine d'entreprises dans le secteur du ferroviaire. Trois axes servent de lignes directrices à notre plan d'actions :

- Partenariats d'entreprises (Offre globale)
- International
- Compétences

Chiffres clés

AIF = Plus de 100 entreprises pour environ 10.000 emplois

Success story Groupement d'entreprises

"AIF" accompagne la création de 4 groupements d'entreprises !

Le groupement "AXELIUM" regroupe quatre entreprises qui couvrent la totalité de la "Supply chaîne" de la conception, en passant par les tests pour aboutir à la mise en production.

Le groupement "AXELIUM" allie l'Expertise d'Ingénieurs Métiers et celle d'Ingénieurs Essais en : Design + Simulation numérique + Prototypage + Essais + Redesign Optimisation

AXELIUM c'est : 25 années de capitalisation d'expérience et de Retour d'expérience

- Réactivité et adaptabilité
- Optimisation
- Renforcement des capacités industrielles et commerciales
- Des Marchés consolidés
- Des Marchés à l'International en perspectives

En savoir plus

- VIDEO : Interview d'Héric Manusset, Directeur du cluster AIF (Association des Industries Ferroviaires)
http://www.dailymotion.com/video/x3u786p_groupement-d-entreprises-interview-d-heric-manusset-directeur-du-cluster-aif-association-des-industr_news

Success stories de groupements d'entreprises emblématiques

Le « Pôle Lorrain de l'Ameublement Bois » - PLAB crée le groupement "Alliance Manufactures de France – SAS" pour conquérir les grands marchés du luxe dans le monde... des clients en or... Alain Ducasse, Steve Jobs....

PLAB



PLAB - Pole Lorrain Ameublement Bois

Didier HILDENBRAND, Directeur

06 07 53 96 33

hildenbrand@plab.org

www.plab.org

Le **PLAB**, association de loi 1901 créée le 3 novembre 1992, emploie trois salariés à temps plein. Il a pour mission d'animer des filières d'ameublement et luxe pour la Lorraine et la Région ACAL (Alsace ; Champagne- Ardenne ; Lorraine).

Quatre axes de travail servent les lignes directrices de la structure :

- Accroître la performance des entreprises
- Innovation commerciale et marketing
- Formation et conseil
- Promotion et valorisation des filières ameublement et luxe

Chiffres clés

Création d'**ALLIANCE MANUFACTURES DE FRANCE (AMF)**, SAS à capital variable, le 30 janvier 2014 :

- 10 actionnaires ayant un nombre d'actions équivalents.
- 2 salariés à temps plein
- Chiffre d'affaires 2015 : 650 K€
- Chiffre d'affaires prévisionnel 2016 : 1200 K€

Success story

L'ALLIANCE MANUFACTURES DE FRANCE (AMF) fédère des PME et TPE autour d'un projet de développement commercial en partageant les compétences et les risques et en atteignant une taille critique suffisante pour répondre à des marchés d'envergure.

La cible est une clientèle haut de gamme de luxe. L'Alliance développe le marché de la prescription à l'international et apporte un service nouveau à de grands donneurs d'ordre du luxe. La société commerciale démarché des clients prospects, des marchés et des zones pays non ciblés par les actionnaires actuellement.

Modus Operandi : Lors d'une prise de commande, la répartition de la production sera faite selon deux critères prioritaires :

- Compétence technique (humaine et machine)
- Disponibilité de production

La société commerciale s'accorde le droit de faire produire certaines commandes en dehors de ses actionnaires, selon le cas. La société commerciale réalise une marge sur le prix de production vendue pour assurer son autofinancement.

Facteurs clés de succès :

- L'offre de service de coordination permet au client d'avoir un seul interlocuteur et d'avoir une garantie de prestation même en cas de défaillance d'entreprise.
- L'Alliance permet le maintien de l'emploi existant et la diversification de clientèle sur marché généralement difficilement accessible par une PME individuellement

En savoir plus

- Dossier de presse d'Alliance manufactures de France

http://www.plab.org/images/zoom/pdf/cp_alliance_manufactures_de_france.pdf

- Retrouvez l'intervention de Didier Hildenbrand dans la synthèse du séminaire du 15 mars 2015 à Lyon :

http://franceclusters.fr/media/wysiwyg/files/20160405_ACTES-15%20mars.pdf

Success stories de groupements d'entreprises emblématiques

Le Cluster Eco-Energies : 26 groupements d'entreprises créés par le cluster, pour un CA cumulé de plus 2 milliard d'euros....

La solution pour renforcer le capital des groupements d'entreprises : accentuer les partenariats publics / privés »



Cluster Eco Energies

Marie Soriya AO, Déléguée Générale

04 78 33 62 67

msao@ecoenergies-cluster.fr

<http://ecoenergies-cluster.fr>

Le **cluster Eco Energie** accompagne la structuration des groupements d'entreprises dans le domaine de la performance énergétique des bâtiments. Le cluster favorise aussi le positionnement de ces groupements sur le marché de la rénovation énergétique à travers les plateformes territoriales.

Chiffres clés

Cluster Eco Energie = **26** groupements ont vu le jour depuis sa création pour un CA cumulé de plus 2 milliard d'euros.

Success story Groupement d'entreprises

26 groupements d'entreprises. Cette initiative est notamment à l'origine des chefs d'entreprises membres du cluster, désireux d'améliorer leur positionnement et leurs services.

Les Groupements sont structurés soit par métier – ingénierie, maîtrise d'œuvre, mise en œuvre –, soit transversalement pour intégrer l'ensemble des métiers de la chaîne, depuis la conception jusqu'à la réalisation.

Effiréno est un regroupement d'entreprises du roannais. Ces 5 entreprises ont toutes suivies une formation dans le cadre de l'Académie de la Performance et de l'Efficacité Énergétique (APEE) et ont reçu le label « Pros de la Performance Énergétique ». Aujourd'hui, EFFIRENO est capable de proposer une offre globale à ses clients du bilan thermique à la réalisation en passant par la recherche de financement, le projet de conception.

En savoir plus

- VIDEO : Interview de Marie-Soriya AO, Déléguée Générale : « Le manque de fonds propres vient freiner le développement des groupements d'entreprises. La solution pour répondre aux besoins de financement des groupements d'entreprises serait d'accentuer les partenariats publics / privé »

http://www.dailymotion.com/video/x3u786m_groupement-d-entreprises-interview-de-marie-soriya-ao-deleguee-generale-cluster-rhone-alpes-eco-ener_tech

- Retrouvez l'intervention de Marie-Soriya AO dans la synthèse du séminaire du 15 mars 2015 à Lyon

http://franceclusters.fr/media/wysiwyg/files/20160405_ACTES-15%20mars.pdf

Success stories de groupements d'entreprises emblématiques

Numelink

Une voie vers la mise en marché de l'innovation.....
les groupements d'entreprises boostés par Shake-iT



Numelink
Armand LULKA, Directeur
04 77 79 07 07
alulka@numelink.com
<http://numelink.com>

Numélink est un cluster d'entreprises IT présent en Auvergne-Rhône-Alpes. Né en 2002, le cluster Numélink fédère aujourd'hui plus de 300 entreprises et partenaires académiques de la filière IT. Sa mission est de mettre en œuvre toute action qui vise à accroître la performance de ses entreprises adhérentes.

Chiffres clés

En 2015, Numélink a réalisé 34 projets collectifs qui ont mobilisés plus de 120 entreprises adhérentes.

Success story Groupement d'entreprises

Le Comité de labellisation de Numélink se réunit 1 fois par an pour évaluer les projets collectifs des entreprises adhérentes. Ce Comité de labellisation est composé de partenaires institutionnels; de partenaires académiques et de pôles de compétitivités partenaires.

Les projets sélectionnés peuvent bénéficier du programme BUBBLE SPARK, processus visant à faire émerger ces projets. Les projets collectifs labellisés peuvent ensuite bénéficier d'accélérateurs avec le programme SHAKE IT.

En savoir plus

- Page web : <http://numelink.com>

Success stories de groupements d'entreprises emblématiques

Aingil, un groupement d'entreprises, créé par Mecabourg, pour diversifier l'offre de ses entreprises et conquérir de nouveaux marchés de croissance !



Mecabourg

Claudie BEGUET, Directrice

04 74 22 79 40

cbeguet@mecabourg.com

www.mecabourg.com

Créé en 2002 par 13 industriels de l'Ain (Région Rhône-Alpes Auvergne), **Mecabourg** dynamise l'activité des entreprises locales de la filière mécanique, métallurgie et carrosserie industrielle, identifiée comme filière d'excellence du territoire.

Chiffres clés

Plus de 60 entreprises intégrées dans un réseau de sous-traitance dynamique puisque

- 70% de leurs adhérents ont déjà travaillé pour le compte d'un autre adhérent
- 70% des adhérents ont déjà sous-traité auprès des autres membres
- 1/3 des entreprises sont intégrées dans des groupements d'affaires

Success story Groupement d'entreprises

Pour faciliter les relations avec les grands donneurs d'ordres, Mecabourg a initié et accompagné la création de l'entreprise Aingil en 2012.

Ce groupement d'entreprises, sous forme de SAS, réunit des savoir-faire complémentaires de 8 entreprises (études, mécanique industrielle, tôlerie, chaudronnerie, traitements de surfaces, maintenance) pour commercialiser une prestation complète avec un interlocuteur unique.

Une structure juridique qui répond à l'évolution du marché et évite le cumul des marges.

En savoir plus

- Site web Aingil : <http://www.aingil.fr>

Success stories de groupements d'entreprises emblématiques

Les groupements d'entreprises NEOPOLIA,
un modèle qui fait ses preuves,
les succès commerciaux sont là pour le confirmer....
Un modèle qui a essaimé en Île-de-France !



NEOPOLIA

Gwenael MAUBERT, Délégué Général
02 40 17 21 03
g.maubert@neopolia.fr
www.neopolia.fr

NEOPOLIA est un réseau qui fédère, en 2015, 200 entreprises industrielles de la région Pays de la Loire. NEOPOLIA anime 5 business clusters (Aerospace, Rail, EMR, Marine et Oil&Gas) qui ont pour objectif de générer du Chiffre d'affaires additionnel pour ses membres, en mode collaboratif.

Chiffres clés

A partir de 2010, les clusters se sont organisés pour proposer des solutions globales dans leur secteur industriel respectif afin de prendre des marchés en mode collaboratif.

- A ce jour 175 entreprises, convaincues par la démarche collaborative sont impliquées dans les clusters
- Plus de 32 M€ de chiffre d'affaire additionnel ont été capté pour les entreprises

Success Story du Cluster NEOPOLIA Marine

Commande de 3 bateaux- hôtels fluviaux pour CroisiEurope

NEOPOLIA Marine regroupe 52 entreprises aux savoir-faire complémentaires et à l'expertise reconnue. Ce groupement s'est organisé en 2010 pour proposer des solutions innovantes ou classiques en acier et aluminium pour la construction de navires maritimes et de bateaux fluviaux. Neopolia Marine a également des capacités en réparation navale et un ensemble de services connexes.

NEOPOLIA Marine a récemment fédéré plus de 15 adhérents pour réaliser 2 paquebots fluviaux, le MS Loire-Princesse et le MS Elbe Princesse, pour l'armateur Strasbourgeois CroisiEurope. Livrés respectivement en avril 2014 et en février 2015 ces deux bateaux de 90 et 95 m de long, réalisent des croisières fluviales de 6 à 8 jours sur la Loire et l'Elbe.

Une troisième unité est commandée et sera livrée début 2018. Ce nouvel opus sera doté de 58 cabines, d'un restaurant de 200 m², d'un bar panoramique arrière de 215 m² et d'une piscine en pont supérieur.



Le Loire Princesse – Crédit photo : Neopolia Bernard Biger

En savoir plus

- Article : Une nouvelle commande de CroisiEurope pour les entreprises de Neopolia
<http://www.marine.neopolia.fr/news/une-nouvelle-commande-de-croisieurope-pour-les-entreprises-de-neopolia>

Success stories de groupements d'entreprises emblématiques

Mecanic Vallée

De la sous-traitance à la co-traitance... une voie de progrès
qui passe par la constitution de groupements de PME solidement structurés



Les entreprises en mouvement

Mecanic Vallée

Hervé DANTON, Animateur
05 65 43 95 50
secretariat@mecanicvallee.com
www.mecanicvallee.com

Créé en 1998, **Mecanic Vallée** structure la filière mécanique sur son territoire

Chiffres clés

La création d'environ 17 groupements, une 12aine existant encore aujourd'hui (dont 8 à vocation pérenne)

Success story Groupement d'entreprises

Mecalliance (2009) : SARL / 8 membres / Sous-traitance mécanique

C3MV (2010) : 16 membres / Sous-traitance en lien avec les matériaux composites

Groupement Hydro Mecanic Vallée (2013) : S.A.S / 3 membres fondateurs, 18 membres actuels / Maintenance d'installations hydroélectriques

TEGMA (1998) : composé de 4 entreprises du traitement de surface en GIE, autour de Limoges (87)

Ces résultats sont le fait des rencontres d'affaires de *Mecanic Vallée* permettant une large information des industriels, assorties d'un inventaire détaillé des compétences, sources de coopérations ainsi optimisés entre les entreprises du territoire mais aussi avec des donneurs d'ordre extérieurs à la zone.

La mise en œuvre de réunions thématiques (présentation des nouveaux programmes industriels,...) permettent, facilitent et intensifient les échanges interentreprises.

L'organisation de telles manifestations offrent aux industriels une information technique sur des sujets identifiés par les industriels eux-mêmes, mais aussi la possibilité de se rencontrer et d'échanger sur des thèmes variés

La cohésion et la dynamisation des entreprises s'appuient sur une connaissance approfondie des ressources existantes. De ces échanges découlent les projets, leur mise en œuvre et le business pour les entreprises et leurs groupements.

En savoir plus

- Site web : www.mecanicvallee.com

Success stories de groupements d'entreprises emblématiques

ViaMéca

une usine à projets sources de mutualisation des ressources et de groupements d'entreprises



ViaMéca

Marie-Odile HOMETTE, Déléguée Générale

04 27 04 50 69

contact@viameca.fr

www.viameca.fr

Le Pôle de compétitivité **ViaMéca** a été créé à l'initiative d'André Mallet, de Philippe Maurin Perrier, HEF R&D et de Bernard LAGET, Vice-Président de St Etienne Métropole, en charge de l'innovation, Aujourd'hui, le pôle compte 156 adhérents, majoritairement des PME

Chiffres clés

126 projets collaboratifs labellisés, 49 projets collaboratifs notifiés.

Les **49 projets notifiés** représentent un budget de **119,6** millions d'euros, dont **51,1** millions d'euros relevant des subventions Etat / Collectivités territoriales.

Les **49 projets notifiés** impliquent **269** partenaires, dont **152** sont sur le territoire ViaMéca. **162** partenaires Industriels, dont **91** sont sur le territoire ViaMéca. **92** partenaires Académiques, dont **56** sont sur le territoire ViaMéca

Success story Groupement d'entreprises

Viaméca déploie une **stratégie commune** de développement économique cohérente avec la stratégie globale du territoire. Cette stratégie est fondée sur des **partenariats approfondis** avec les acteurs des projets **technologies destinées à des marchés à haut potentiel de croissance**.

Ces partenariats permettent d'atteindre la masse critique nécessaire pour acquérir et développer une **visibilité internationale**.

Le pôle ViaMéca impacte les régions Auvergne, Limousin et Rhône-Alpes et les zones du Massif Central situées dans les régions Centre, Midi-Pyrénées et Languedoc-Roussillon.

Le potentiel de ce territoire concerne 4.000 entreprises, 235.000 salariés, soit 25% des effectifs français qui travaillent dans la mécanique, 2.500 chercheurs, plus de 1.000 ingénieurs et masters recherche diplômés chaque année.

Pour répondre à l'éparpillement de ce tissu économique en une multitude de très petites entreprises, Viaméca, en coopération avec les grappes mécanicienne a engagé une action de regroupement des ressources et des entreprises en répondant à AAP TIC-2-Meca. Il s'agit de constituer des groupements d'entreprises pour apporter une offre de service globale aux donneurs d'ordres. Ainsi, pourront se rapprocher un bureau d'étude, un usineur, un chaudronnier, un automaticien, un applicateur en traitement de surface et répondre ensemble en co-traitants à la commande d'un client. Cette démarche de travail en groupements vient notamment pallier l'insuffisance des ETI sur nos territoires, et renforcer la force de frappe des PME.

En savoir plus

- Site web : www.viameca.fr

Ils en parlent : Témoignage de chef d'entreprises, institutionnels, clusters

Emmanuel Macron, Ministre de l'économie, de l'industrie et du numérique (2016)

Souligne la nécessité d'amener chaque entreprise à franchir un pas sur la voie de la modernisation de son outil industriel et de la transformation de son modèle économique par le numérique..... cette transformation du modèle industriel français ne pourra s'opérer que par la création de groupements d'entreprises solidement structurés et fortement dotés en capital.

Jean-Luc Ansel, Président de France-Clusters, DG de Cosmetic Valley (2014)

Un mouvement énergique en faveur d'une véritable clusterisation de notre économie est à conduire si nous voulons donner à nos PME la taille critique nécessaire pour performer sur les marchés d'avenir et pour gagner des parts de marché à l'exportation.

Joël Sahler, PDG d'Augeron, Vice- Président de France Clusters, Président du Cluster « Réseau Mesures » (2014)

C'est aux entreprises, parce qu'elles connaissent leurs marchés potentiels, d'initier les groupements d'entreprises. C'est, là, le gage de leur pérennité !

- Les clusters connaissent les entreprises, à eux d'en découvrir et d'en faciliter les complémentarités.
- L'état souhaite développer les Groupements d'Entreprises, à lui de créer l'environnement juridique et financier nécessaire.

Bruno Didier, PDG de Promofiltres, Président du comité mécanique Ile de France, partenaire du Plan Industries (2014)

Seul nous n'avons pas accès aux marchés des grands comptes Nous avons besoin de nous regrouper pour accéder à ces marchés... C'est ce que nous réalisons dans le cadre de l'opération « Réseau Business Francilien » conduite par le Pôle Finance Innovation avec l'appui du cluster Néopolia, à l'initiative de la Région Île-de-France.

Joëlle Durieux, DG Pôle Finance Innovation (2014)

Ces regroupements d'entreprises représentent une nécessité économique, tout le monde en convient ! Mais sans une révolution dans les comportements et un apprentissage de la négociation, les beaux outils que nous créons ne seront d'aucune efficacité ! C'est à cette tâche, qu'avec France Clusters et nos partenaires nous nous attelons résolument !!

Heric Manusset - Directeur du cluster AIF (2016)

Le groupement de PME représente une solution pour amener les PME à l'international car nos clients attendent des entreprises fortes et un interlocuteur unique.

Nicolas Petit, Directeur du groupement d'entreprises Operene (2016)

La constitution en groupement d'entreprises permet d'apporter des capitaux pour donner une solidité financière vis-à-vis de la garantie que nous sommes obligés d'apporter aux clients.

Patrice Jullien, Président Dupuis Mécanique (2016)

Il existe en France un outil pas assez utilisé : les groupements d'entreprises. Dans notre culture trop individualiste, les entreprises sont trop petites et ne savent pas assez se rassembler en ETI pour attaquer des marchés. Les groupements sont une piste à développer.

Marie Soraya Ao, Déléguée générale, cluster Rhône-Alpes Eco Energies (2016) TV Clusters :

Le manque de fonds propres vient freiner la création de groupements d'entreprises. La solution pour renforcer le capital des groupements d'entreprises serait d'accentuer les partenariats publics / privé.

Jérôme Frantz, Président de la Fédération des Industries Mécaniques, au salon MIDEST (2015) : lancement du guide « Usine du futur » et structuration de « l'Alliance Industrie du Futur – AIF »

L'ambition nationale de l'industrie du futur et de la French Tech, ne pourra se réaliser sans une impulsion énergique de la part de l'ensemble des acteurs publics et privés en faveur des groupements d'entreprises.

Didier Hildenbrand, Directeur Général du Pôle Lorrain de l'Ameublement Bois (2016)

Les entreprises adhérentes du PLAB... c'est l'Opéra Garnier, l'Elysée, le restaurant d'Alain Ducasse au Plaza Athénée, le Yacht de Steve Jobs.... Jusqu'au restaurant d'Anne-Sophie Pic à Valence...bien connu dans la région....Le groupement "Alliance Manufactures de France – SAS " a été créé pour conquérir les grands marchés du luxe dans le monde" car dans l'univers du luxe très haut de gamme, chaque marché est à inventer pour répondre à la vision de ce type de clients.

Nicolas Aubourg (Safran), Président du pôle ASTech : audition France Clusters par la commission "entreprises" du Sénat (2015)

Trois étapes à franchir par les groupements d'entreprises avec l'appui de leur pôle, pour accéder, avec succès, aux marchés mondialisés.

Patrice Juillien, Président de Dupuis Mécanique/Groupement aéronautique "INDUXIAL" (2015) TV-Clusters

Il existe en France un outil, encore trop peu utilisé : les groupements d'entreprises. Dans notre culture trop individualiste, les entreprises sont trop petites et ne savent pas assez se rassembler en ETI pour attaquer leurs marchés. Les groupements « capitalistiques » sont une piste à développer très fortement.

Nicolas Petit, Chef d'entreprise, membre du cluster Rhône-Alpes éco-énergies, Président du Groupement « OPERENE » (2015) - TV Clusters

La constitution en groupement d'entreprises permet d'apporter aux clients des bouquets de travaux. Cela réduit les coûts des travaux, diminue les émissions de CO2 et augmente les économies d'énergie.

Héric Manusset, Directeur du cluster AIF (Association des Industries Ferroviaires) (2015) - TV Clusters

Groupement d'entreprises Axelium : Le groupement de PME représente une solution pour amener les PME à l'international car nos clients attendent des entreprises fortes et un interlocuteur unique.

Marie-José Barbot, chef d'entreprise, Groupement « Aéro » et Jean-Marc André, DG Pôle Mont-Blanc Industries (2016)

Mont-Blanc Industries a créé 4 groupements de PME dans 4 domaines d'excellence. C'est l'assemblage des briques technologiques qui nous permet de performer à l'international

Bernard LAGET, Vice-Président de St Etienne Métropole, en charge de l'innovation (2016)

Les groupements d'entreprises représentent le prolongement naturel de nos communautés d'innovation...L'enjeu porte sur la mise en marché des innovations

A propos de France Clusters

Le Réseau des pôles et clusters français



60.000 entreprises concernées et 15.000 followers institutionnels, techniques et académiques. France Clusters, accompagne depuis 18 ans, les pôles de compétitivité, grappes d'entreprises et clusters territoriaux dans leurs actions auprès des entreprises :

- Professionnalisation des managers et de leurs équipes d'animation
- Appui de leurs actions au niveau local, national et international.

www.franceclusters.fr

[Voir le dossier de presse de France Clusters](#)

France Clusters présente

L'Opération « 1.000 groupements de PME - 2015-2017 »

L'enjeu : multiplier les ETI et gagner le pari de l'industrie du futur

Le regroupement des ressources des territoires au sein de groupements d'entreprises pour faire face à l'éparpillement de notre économie et à la massification des marchés mondialisés, est apparu comme une voie à structurer et à développer.

C'est sur ces bases que la Caisse des Dépôts et France Clusters ont commandité une étude en vue de vérifier les hypothèses posées par les clusters français et leurs partenaires territoriaux et de proposer les outils techniques et financiers correspondants.

Résultats de l'étude Caisse des Dépôts / France Clusters « Fonds Groupements »

- Une évolution sensible des dirigeants de PME, confrontés à l'évolution de leur marché et à la nécessité de participer à des alliances stratégiques, organisées en groupements structurés;
- Une évolution de la demande des grands donneurs d'ordres publics ou privés vers une offre globale avec comme conséquence la réduction du nombre de leurs fournisseurs et une confiance accrue dans des alliances structurées de PME;
- Une vraie motivation des Pôles/Clusters et Régions/Agglos pour stimuler la création de groupements d'entreprises ;
- Une tendance lourde vers les groupements capitalistiques en capacité de répondre aux nouvelles exigences des marchés, notamment à l'export.

Pour nombre de responsables qui partagent ce constat, l'ambition nationale de l'industrie du futur et de la French Tech, ne pourra se réaliser sans une impulsion énergique de la part de l'ensemble des acteurs publics et privés en faveur des groupements d'entreprises, notamment des Régions/Agglos, des institutions financières, des grands comptes, des pôles/clusters et de leurs partenaires.

Selon l'étude, commanditée par la Caisse des Dépôts et France Clusters, sur le potentiel de création de groupements d'entreprises par les pôles de compétitivité et les clusters, les groupements d'entreprises représentent l'avenir des TPME françaises en dépit des obstacles encore à surmonter pour les groupements capitalistiques.

En effet, les PME, pour accéder aux marchés mondialisés tels qu'ils se présentent aujourd'hui, ont besoin de se regrouper, d'atteindre une taille critique et de disposer des compétences diversifiées qui leur seront nécessaires pour être en capacité de proposer une offre globale correspondant à l'évolution de la demande mondiale.

Sur ces bases, France Clusters travaille à la réalisation de l'objectif **de création de 1.000 groupements d'entreprises dans les 5 ans.**

La prochaine étape sera la réalisation d'une grande enquête auprès des pôles et clusters pour

- identifier leurs groupements d'entreprises,
- évaluer leur construction en forme d'ETI
- repérer les fonds d'investissement dédiés à leurs PME

En savoir plus :

Paul Robert, Chef de projet

+33(0)6 37 01 02 02 / paul.robert@franceclusters.fr

A propos des Pôles et clusters

Qu'est-ce qu'un Cluster ?

Les clusters sont des réseaux d'entreprises constitués majoritairement de PME et de TPE, fortement ancrés localement, souvent sur un même créneau de production et souvent sur une même filière. L'intérêt premier du cluster est d'augmenter le chiffre d'affaire et l'efficacité économique de son entreprise et ensuite de détecter dans son environnement les facteurs favorisant sa croissance.

Pour faire face à la concurrence réelle ou potentielle, les entreprises doivent développer leur compétitivité, c'est à dire à vendre durablement et avec le profit qu'elles produisent. Le cluster est un ensemble de décideurs qui créent et entretiennent un système relationnel leur permettant d'augmenter leurs opportunités d'affaires et de croissance. La création et l'entretien de ce système relationnel efficace est favorisé par la proximité et l'homogénéité culturelle, ce qui correspond en général à une entité régionale.

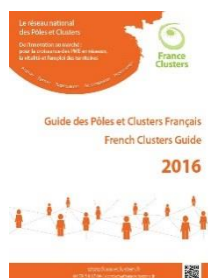
Qu'est-ce qu'un Pôle de compétitivité ?

Dans une économie mondiale de plus en plus concurrentielle, la France a lancé en 2004 une nouvelle politique industrielle. Les pôles de compétitivité ont été créés pour mobiliser les facteurs clefs de la compétitivité au premier rang desquels figure la capacité d'innovation, et pour développer la croissance et l'emploi sur les marchés porteurs.

Un pôle de compétitivité rassemble sur un territoire bien identifié et une thématique donnée, des entreprises petites et grandes, des laboratoires de recherche et des établissements de formation. Il a vocation à soutenir l'innovation, favoriser le développement des projets collaboratifs de recherche et développement (R&D) particulièrement innovants. Il crée ainsi de la croissance et de l'emploi. Les pôles de compétitivité ont été créés pour mobiliser les facteurs clés de la compétitivité au premier rang desquels figure la capacité d'innovation, et pour développer la croissance et l'emploi sur les marchés porteurs. L'enjeu est de s'appuyer sur les synergies et la confiance créée entre les acteurs par l'intermédiaire de coopération concrète dans des projets collaboratifs et innovants. Il s'agit de permettre aux entreprises impliquées de prendre une position de premier plan dans leurs domaines en France et à l'international.

D'autres partenaires, dont les Pouvoirs publics nationaux et locaux sont associés à cette dynamique.

(Source : Competitivite.gouv.fr)



Retrouvez le guide des clusters français

Edité par France Clusters

[Voir le guide en ligne >>](#)

DOCUMENTATION / ANNEXE

Documentation de France Clusters

- Compte-rendu du séminaire :
Les pôles et clusters : incubateurs naturels des groupements d'entreprises
le 15 mars 2016 à Lyon
http://franceclusters.fr/media/wysiwyg/files/20160405_ACTES-15%20mars.pdf
- Compte-rendu de la table ronde:
Groupements d'entreprises, une étape décisive vers les marchés d'innovation pour les PME des pôles et clusters
le 26 juin 2015 à Paris
<http://franceclusters.fr/media/wysiwyg/files/Compte%20rendu%20Gpments%20d%27entreprises%20BDD%20%2B%20lie ns%2020082015.pdf>
- Memento de bonnes pratiques (2015) : Groupements de PME
<http://franceclusters.fr/media/wysiwyg/files/NL329B%20Groupement%20de%20PME%2024sept%20%20LB.pdf>
- Les actes du Carrefour de l'innovation à Bordeaux (2014) :
De l'innovation au marché...Coopérer pour performer
<http://www.carole-daugreilh.com/clients/franceclusters/ACTES EURODEV JANVIER2015.pdf>
- Les actes du carrefour de l'innovation à Paris (2014) :
Groupement d'entreprises, business et compétences...
<http://france-clusters-guide-regroupement-competitivite.ml-communication.eu/>

Interviews et Success stories en vidéo

Groupement d'entreprises - interview de Benoît MARC, Chef d'entreprise, , Président du groupement d'entreprises capitalistique ALFADIR

[http](#)

Groupement d'entreprises - interview de Etienne ROUSSEL, Expert « groupements capitalistiques », Cohésium

[http](#)

Groupement d'entreprises - interview de Marie-Soriya AO, Déléguée Générale, cluster Rhône-Alpes Eco Energies

http://www.dailymotion.com/video/x3u786m_groupement-d-entreprises-interview-de-marie-soriya-ao-deleguee-generale-cluster-rhone-alpes-eco-ener_tech

Groupement d'entreprises - interview de Nicolas Petit, chef d'entreprise, Président du Groupement d'entreprises Operene

http://www.dailymotion.com/video/x3u786o_groupement-d-entreprises-interview-de-nicolas-petit-chef-d-entreprise-president-du-groupement-d-entr_news

Groupement d'entreprises - interview d'Heric Manusset, Directeur du cluster AIF(Association des Industries Ferroviaires)

http://www.dailymotion.com/video/x3u786p_groupement-d-entreprises-interview-d-heric-manusset-directeur-du-cluster-aif-association-des-industr_news

Groupement d'entreprises- interview de Patrice Jullien, Président de Dupuis Mécanique/Groupement aéronautique "INDUXIAL

http://www.dailymotion.com/video/x3u786r_groupement-d-entreprises-interview-de-patrice-jullien-president-de-dupuis-mecanique-groupement-aeron_news

Groupement d'entreprises- interview de Hervé Germain, PDG de Mapac Panel co-pilote de Néopolia Marine Clusters d'entreprises Néopolia-Marine

http://www.dailymotion.com/video/x1zwt1g_herve-germain-sd_news